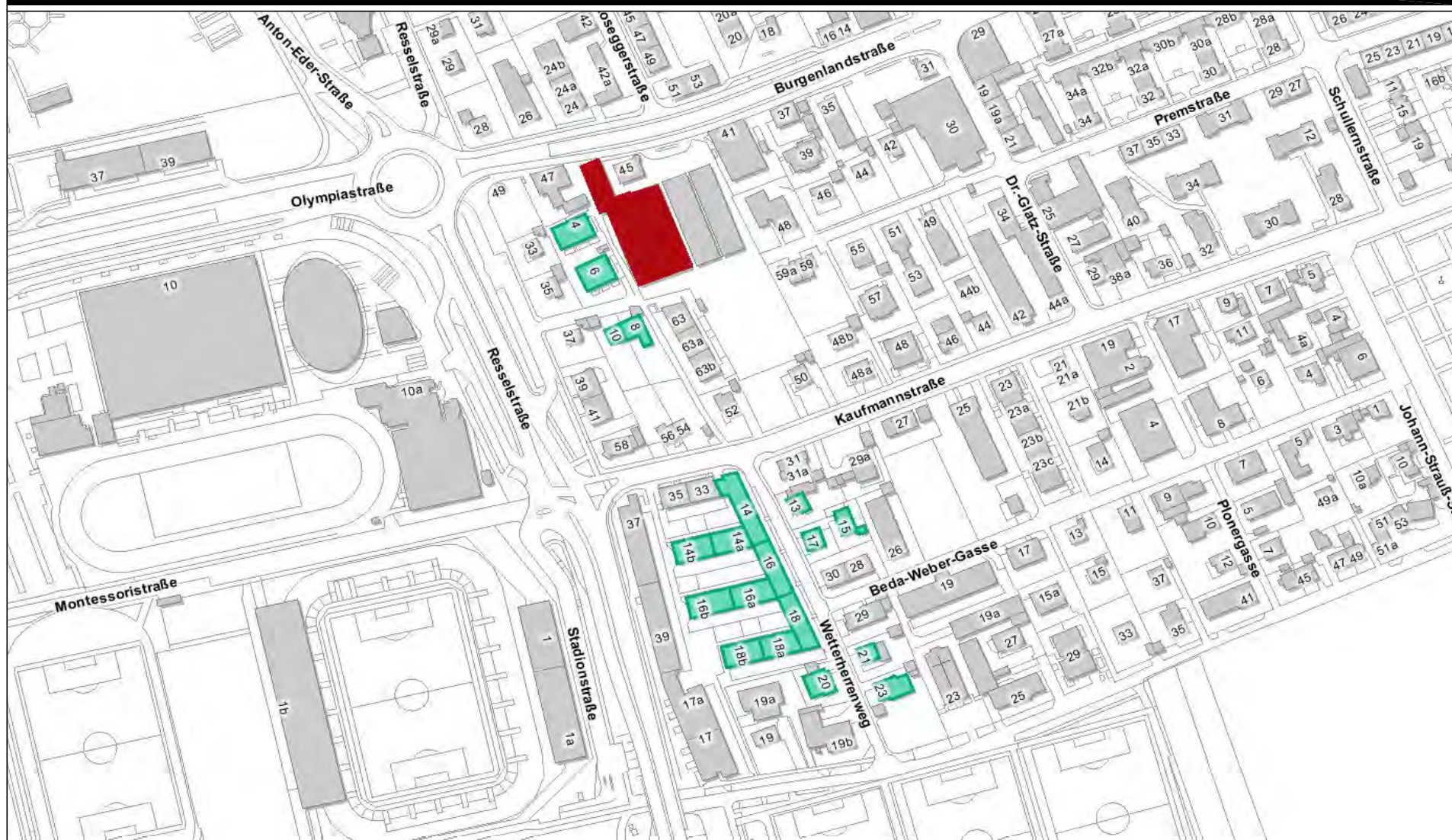
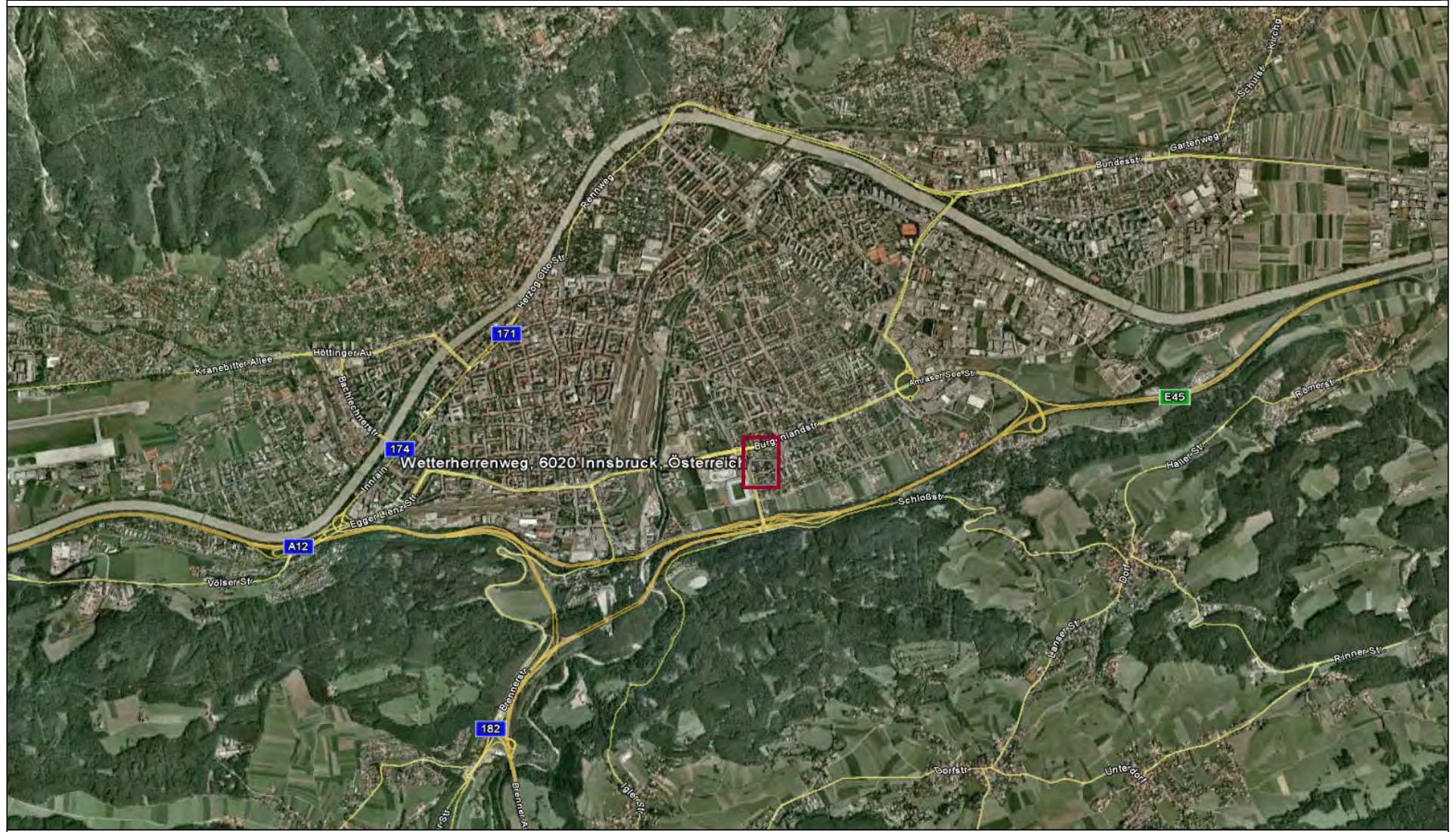




WOHN PARK

Innsbruck 





lageplan - anfahrt



Goldenes Dach



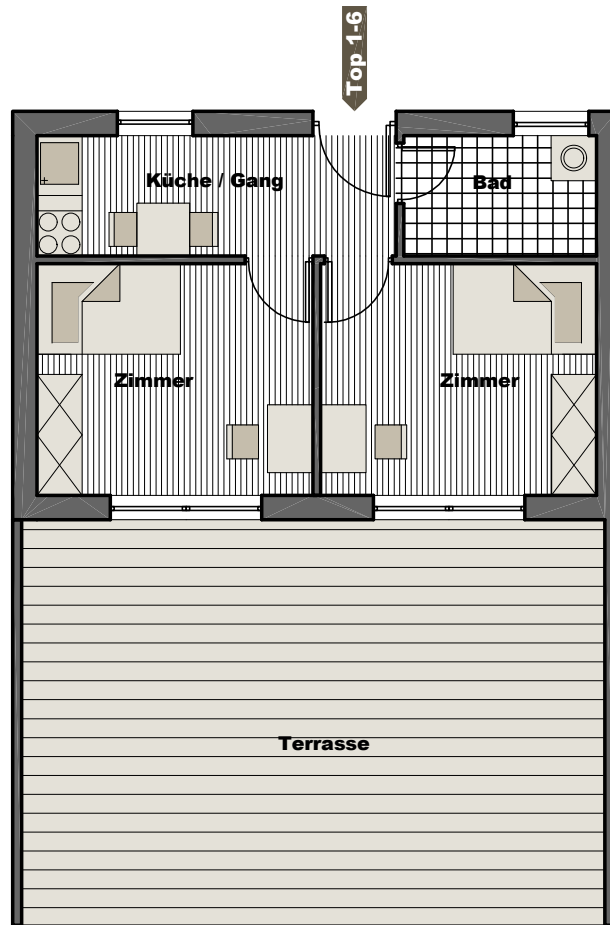
Blick zur Nordkette



Maria-Theresien-Str. / Zentrum



Innsbruck bei Nacht



WNFL Top 01-06 / EG

Küche/Gang 7,58 m²

Bad 4,10 m²

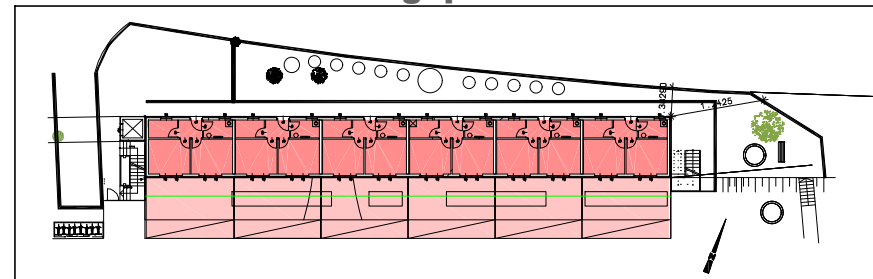
Zimmer 11,50 m²

Zimmer 11,50 m²

Wohnfläche 34,70 m²

Terrasse 39,50 m²

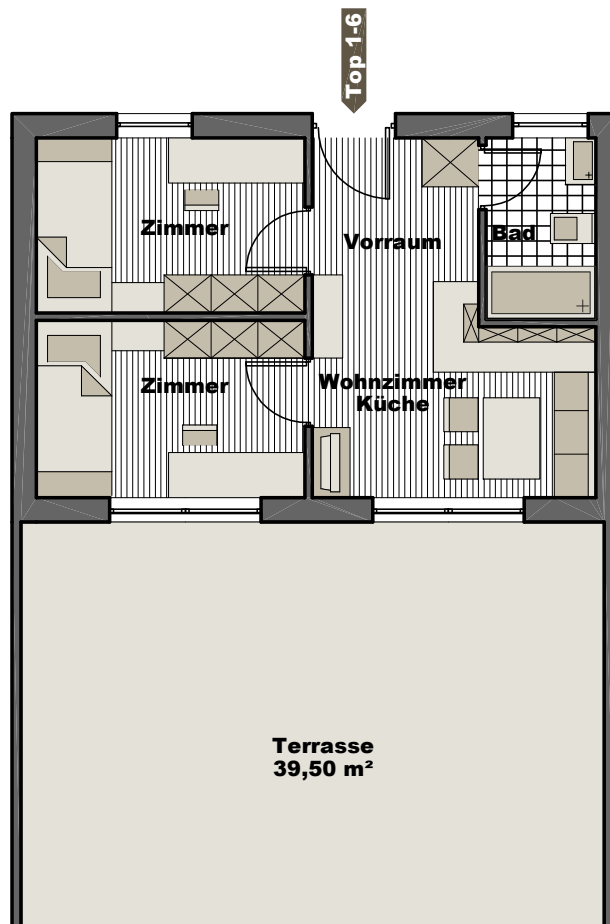
Lageplan



Variante 1

TOP 01-06





WNFL Top 01-06 / EG

Wohnzimmer / Küche 9,98 m²

Bad 4,05 m²

Zimmer 8,58 m²

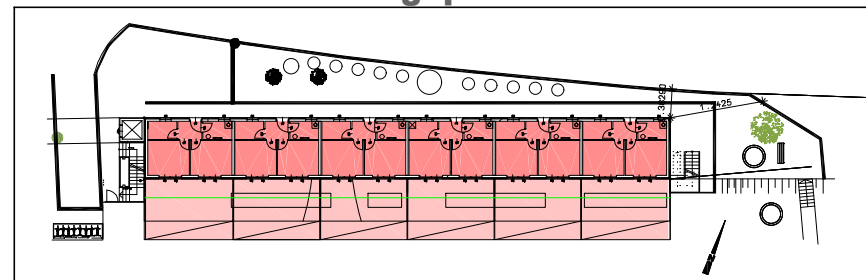
Zimmer 8,28 m²

Vorraum 3,99 m²

Wohnfläche 34,70 m²

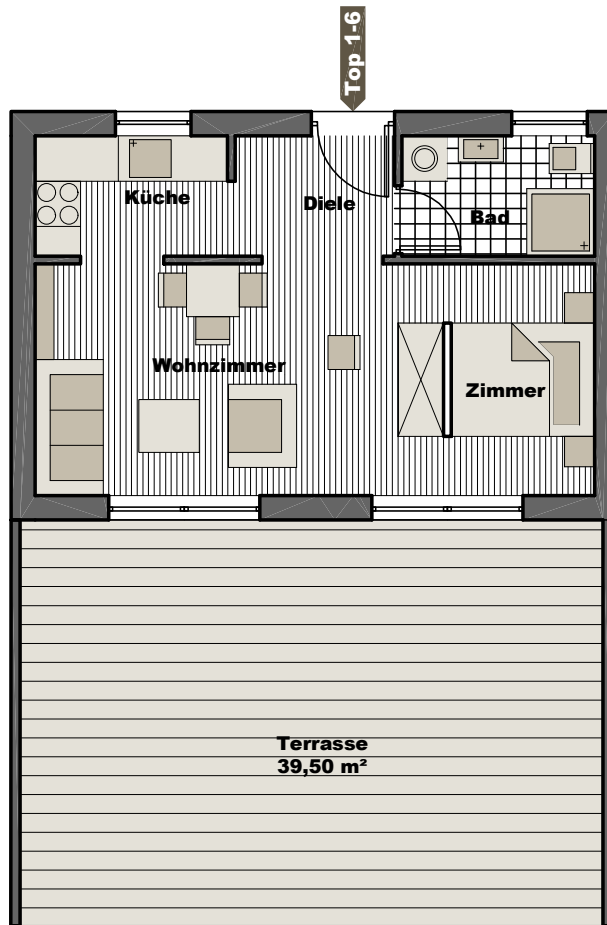
Terrasse 39,50 m²

Lageplan



Variante 2

TOP 01-06

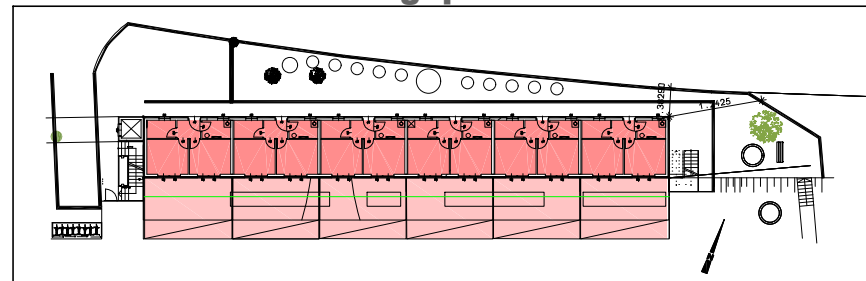


WNFL Top 01-06 / EG

Küche	4,06 m ²
Diele	3,28 m ²
Zimmer	6,14 m ²
Wohnzimmer	16,87 m ²
Bad	4,06 m ²

Wohnfläche	34,70 m ²
Terrasse	39,50 m ²

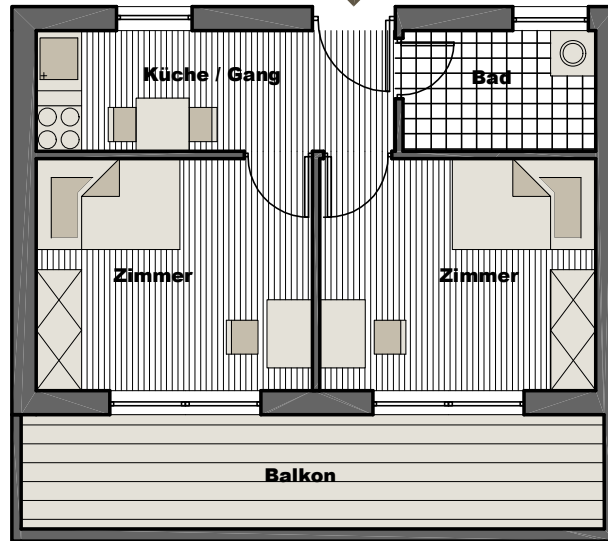
Lageplan



Variante 3

TOP 01-06

Top 07-12



WNFL Top 07-12 / 1.OG

Küche/Gang 7,58 m²

Bad 4,10 m²

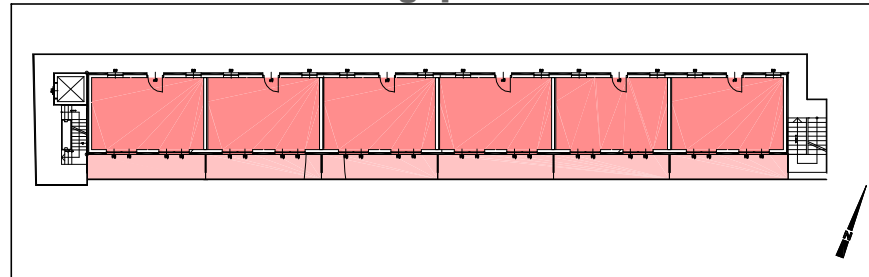
Zimmer 11,50 m²

Zimmer 11,50 m²

Wohnfläche 34,70 m²

Balkon 12,65 m²

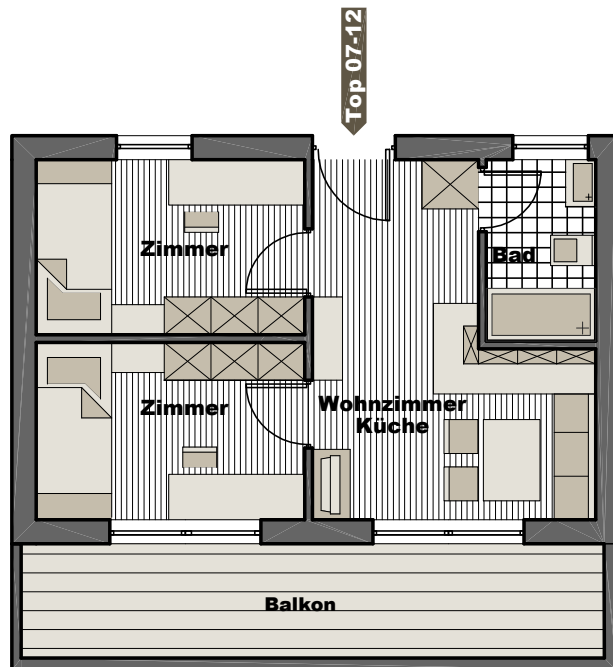
Lageplan



Variante 1

TOP 07-12





WNFL Top 07-12 / 1.OG

Wohnzimmer / Küche 9,98 m²

Bad 4,05 m²

Zimmer 8,58 m²

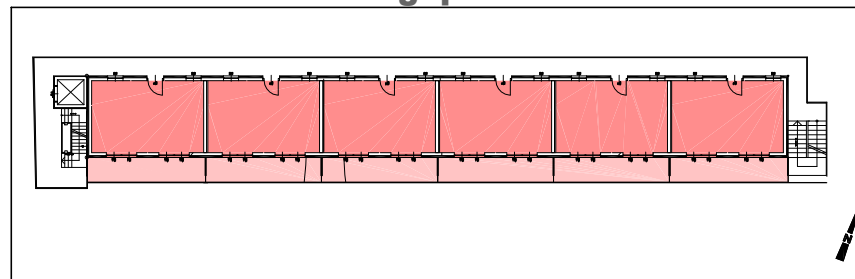
Zimmer 8,28 m²

Vorraum 3,99 m²

Wohnfläche 34,70 m²

Balkon 12,65 m²

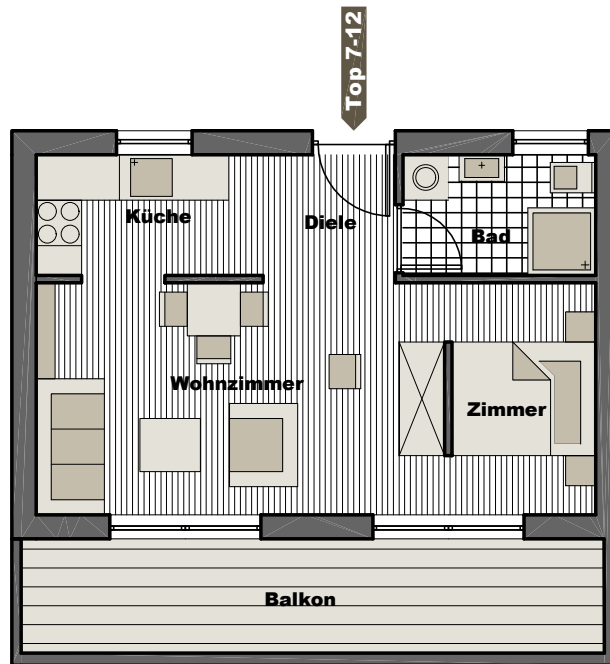
Lageplan



Variante 2

TOP 07-12





WNFL Top 07-12 / 1.OG

Küche 4,06 m²

Diele 3,28 m²

Zimmer 6,14 m²

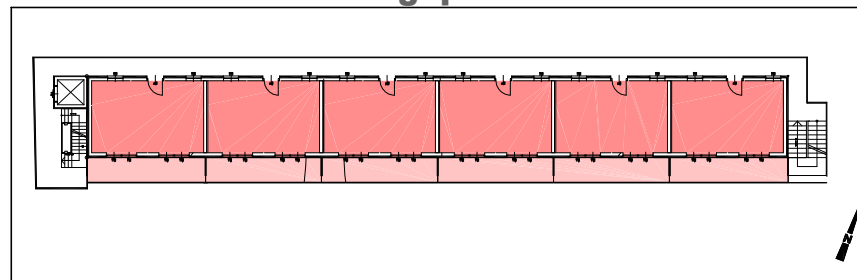
Wohnzimmer 16,87 m²

Bad 4,06 m²

Wohnfläche 34,70 m²

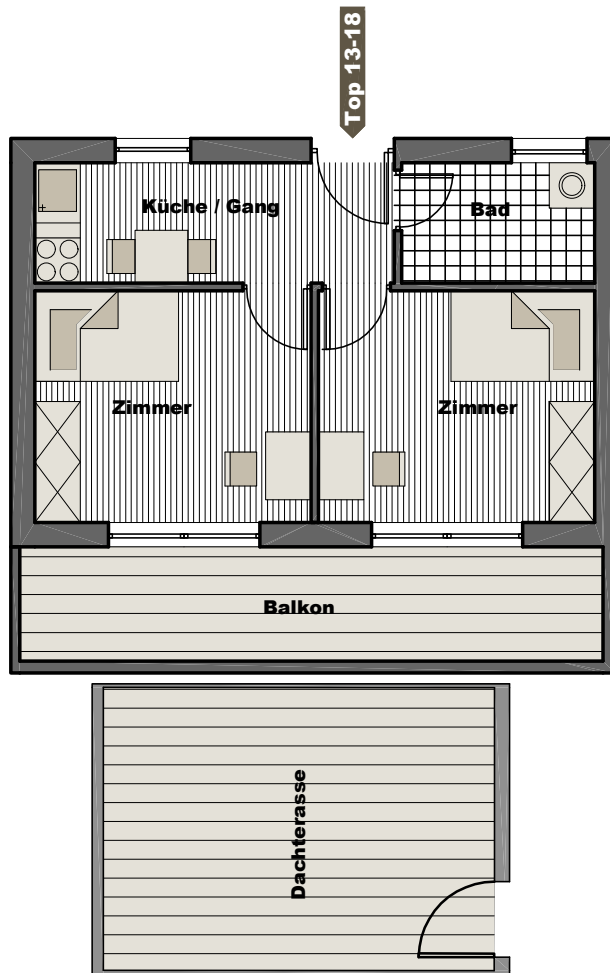
Balkon 12,65 m²

Lageplan



Variante 3

TOP 07-12



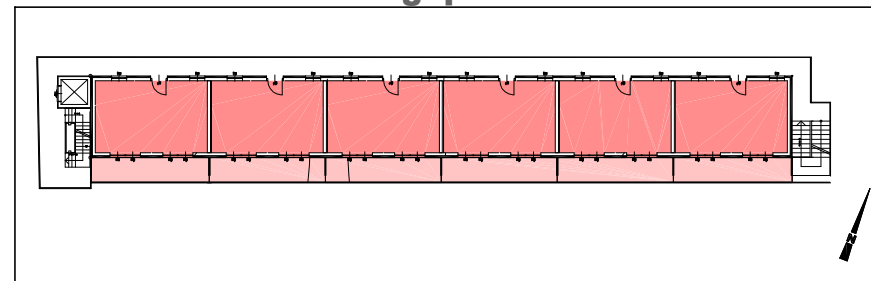
Variante 1

WNFL Top 13-18 / 2.OG

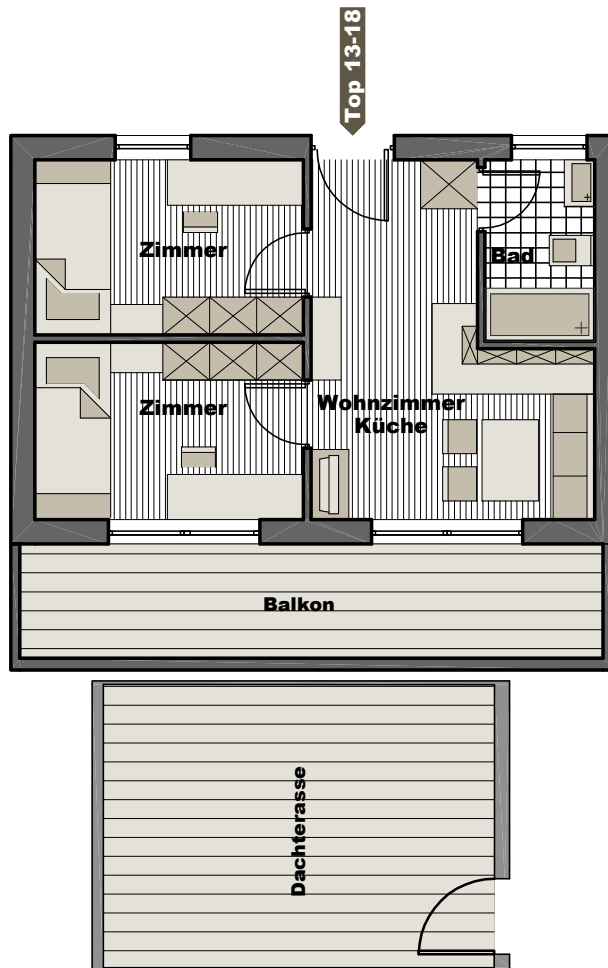
Küche/Gang	7,58 m ²
Bad	4,10 m ²
Zimmer	11,50 m ²
Zimmer	11,50 m ²

Wohnfläche	34,70 m ²
Balkon	12,65 m ²
Dachterasse	19,50 m ²

Lageplan







WNFL Top 13-18 / 2.OG

Wohnzimmer / Küche 9,98 m²

Bad 4,05 m²

Zimmer 8,58 m²

Zimmer 8,28 m²

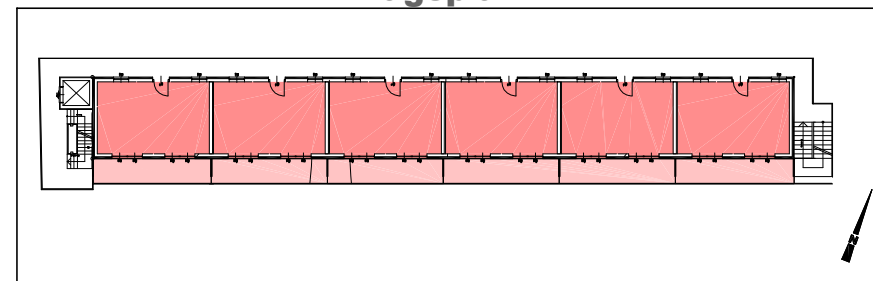
Vorraum 3,99 m²

Wohnfläche 34,70 m²

Balkon 12,65 m²

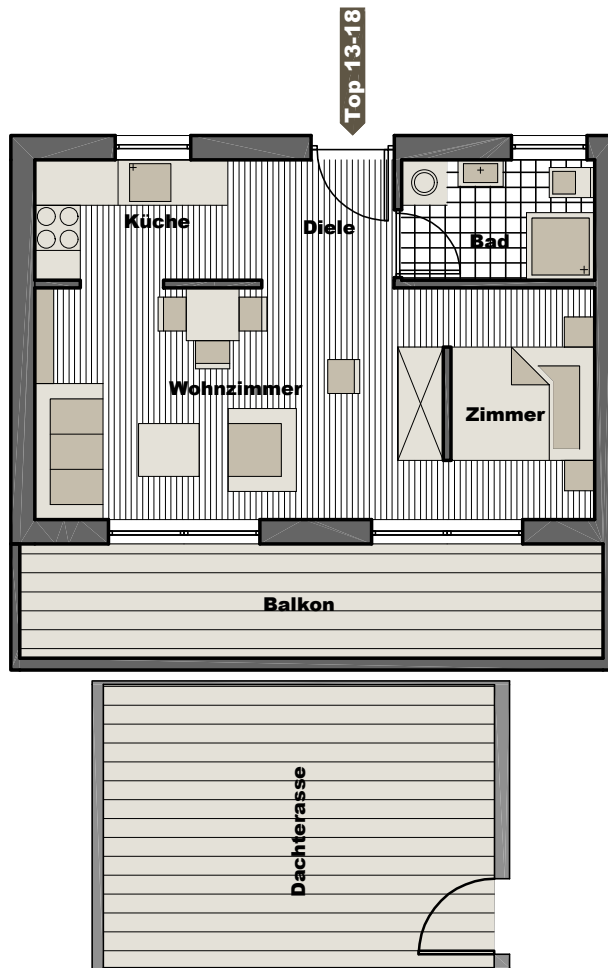
Dachterasse 19,50 m²

Lageplan



Variante 2

TOP 13-18

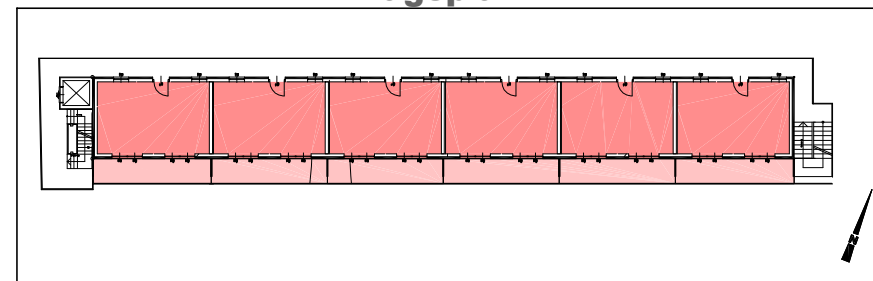


WNFL Top 13-18 / 2.OG

Küche	4,06 m ²
Diele	3,28 m ²
Zimmer	6,14 m ²
Wohnzimmer	16,87 m ²
Bad	4,06 m ²

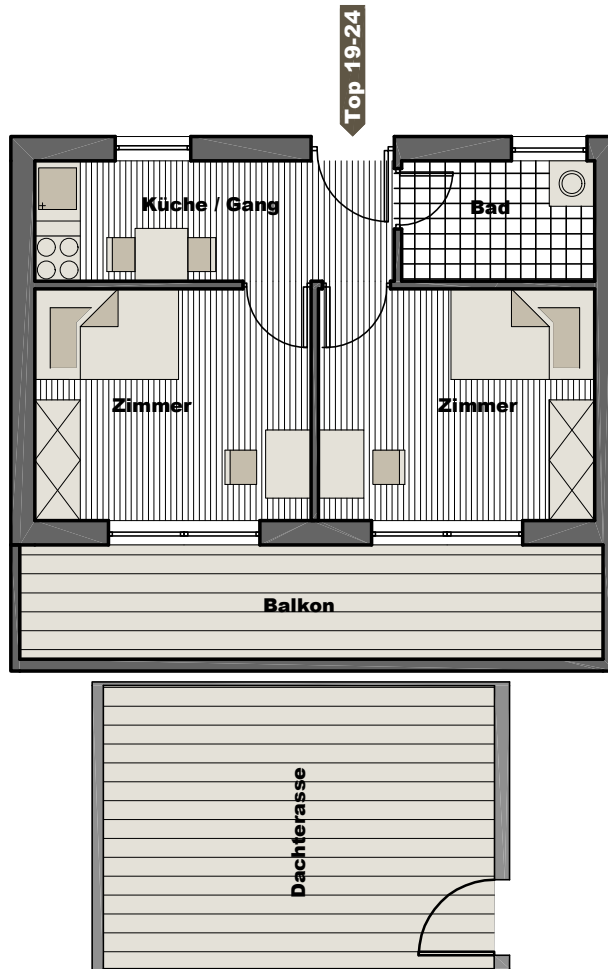
Wohnfläche	34,70 m ²
Balkon	12,65 m ²
Dachterasse	19,50 m ²

Lageplan



Variante 3





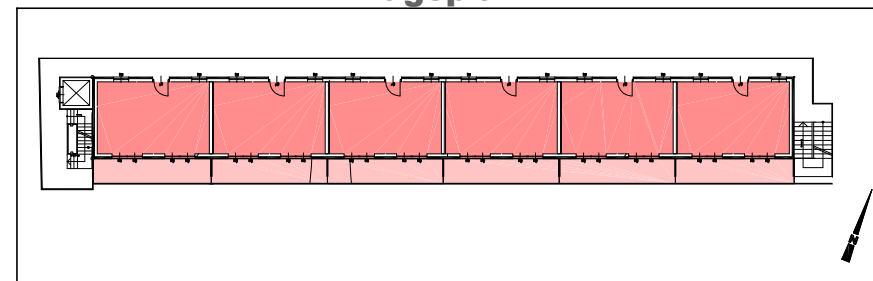
Variante 1

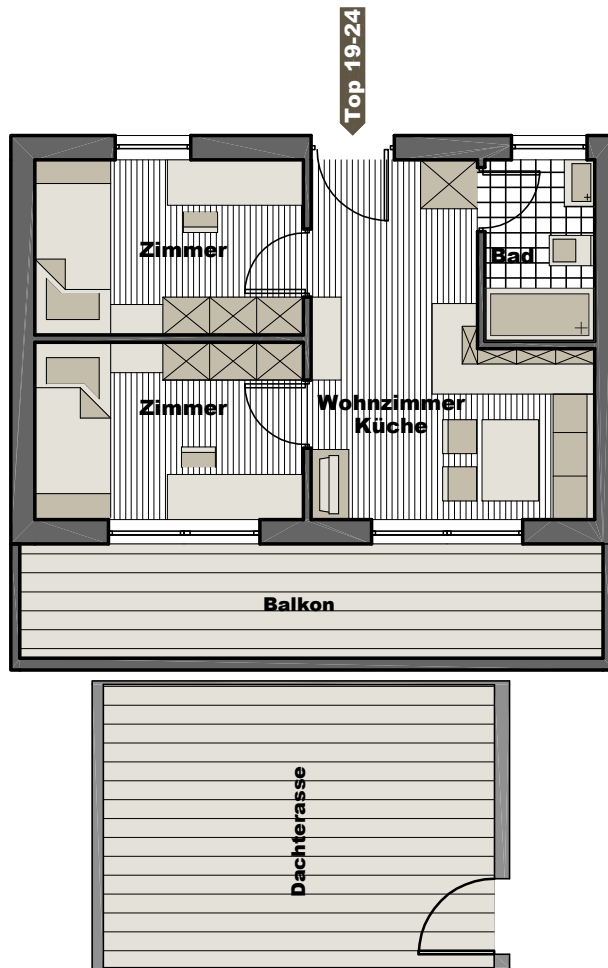
WNFL Top 19-24 / 3.OG

Küche/Gang	7,58 m ²
Bad	4,10 m ²
Zimmer	11,50 m ²
Zimmer	11,50 m ²

Wohnfläche	34,70 m ²
Balkon	12,65 m ²
Dachterasse	19,50 m ²

Lageplan





WNFL Top 19-24 / 3.OG

Wohnzimmer / Küche 9,98 m²

Bad 4,05 m²

Zimmer 8,58 m²

Zimmer 8,28 m²

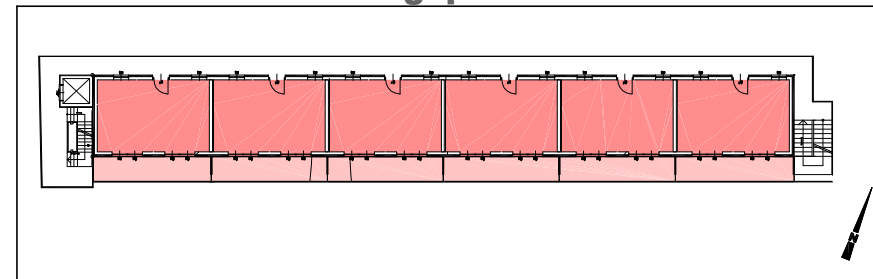
Vorraum 3,99 m²

Wohnfläche 34,70 m²

Balkon 12,65 m²

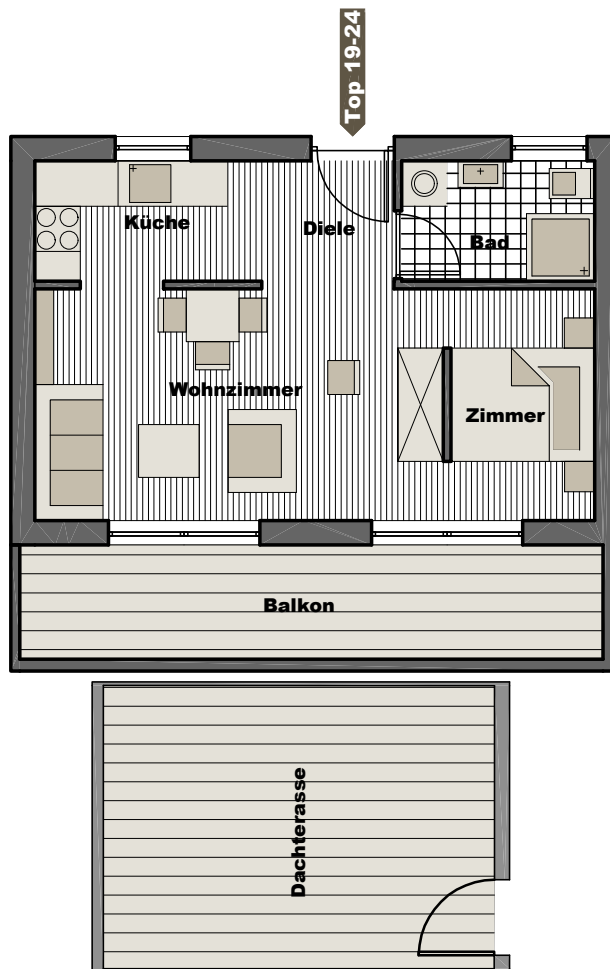
Dachterasse 19,50 m²

Lageplan



Variante 2

TOP 19-24

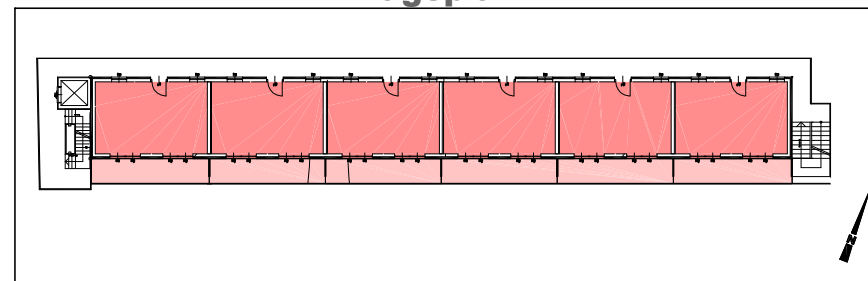


WNFL Top 19-24 / 3.OG

Küche	4,06 m ²
Diele	3,28 m ²
Zimmer	6,14 m ²
Wohnzimmer	16,87 m ²
Bad	4,06 m ²

Wohnfläche	34,70 m ²
Balkon	12,65 m ²
Dachterasse	19,50 m ²

Lageplan



Variante 3

TOP 19-24

ALLGEMEINES

Wohnhaus mit 24 Wohneinheiten und einer Tiefgarage samt Nebenräumen. Dieses in Innsbruck gelegene Projekt verspricht Zentrumsnähe und eine hohe Lebensqualität.

Sechs Wohnungen sind im Erdgeschoß mit angrenzenden Sonnterrassen, die restlichen 18 Wohnungen gleichmäßig auf den darüberliegenden drei Geschossen situiert.

Weiters ist auf dem Dach eine Terrassenfläche, welche jeweils einer Einheit zugeteilt ist, vorgesehen.

Die Wohnungen ab dem 1. Obergeschoss weisen einen südseitigen Balkon auf und werden über die geschützten nördlichen Laubengänge erschlossen.

Ein Kinderspielplatz und allgemeine Grünflächen sowie eine Tiefgarage mit ausreichender Anzahl von Stellplätzen und großzügige Allgemeinräume ergänzen das Angebot.